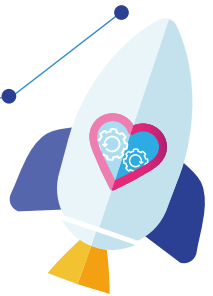


l'expert
comptable

76^e

CONGRÈS
DE L'ORDRE DES
EXPERTS-COMPTABLES

6 au 8 octobre 2021 - Bordeaux



au cœur
de la

relance

PROGRAMME

ORDRE DES
EXPERTS-COMPTABLES





RDV Stand
P145

ARMÉS COMME JAMAIS

Tiime s'engage à vos cotés

Automatisez
la saisie et le
lettrage

Récupérez toutes les
banques sans effort

Les app les
mieux notées
pour collecter
les achats et les
ventes



ÉDITO



Notre pays est à la croisée des chemins. Nous devons réussir la relance de notre économie alors que la crise sanitaire s'éloigne petit à petit et que l'économie se déconfinne.

Notre profession a montré son importance et son rôle central depuis un an en accompagnant quotidiennement plus de 3 millions de TPE/PME, nous pouvons être fiers d'être expert-comptable.

S'ouvre maintenant la période de la relance et votre institution s'est pleinement engagée dans ce chemin en construisant, avec les pouvoirs publics, les solutions proposées aux entreprises.

L'expertise comptable a retrouvé la place qu'elle n'aurait jamais dû perdre, au cœur de l'économie, au centre des débats qui l'animent. La voix des 20 000 experts-comptables est entendue, respectée et écoutée sur l'ensemble des sujets qui concernent l'économie de notre pays.

Le meilleur exemple reste la signature avec Bruno Le Maire et Eric Dupond-Moretti, du plan d'action d'accompagnement des entreprises en sortie de crise.

Ce congrès sera donc placé sous le signe de la relance et sera le moment de nous retrouver physiquement à Bordeaux et en distanciel pour celles et ceux qui ne pourraient pas se joindre à nous pour découvrir nos plénières, nos grandes conférences et nos ateliers.

Je salue le travail réalisé par Jean-Luc Flabeau, Damien Dreux et Mélina Bouyé qui ont travaillé sans relâche et la mobilisation des élus de la région Nouvelle-Aquitaine pour faire de ce congrès un moment passionnant et une véritable réussite.

Il me tarde de vous retrouver du 6 au 8 octobre 2021, à Bordeaux, pour le 76^e congrès de l'ordre des experts-comptables.

LIONEL CANESI
Président du Conseil supérieur

LES TEMPS FORTS



Les temps forts que sont les plénières et les grandes conférences, rythment le congrès. En confrontant les expériences, ils ouvrent les pistes de réflexion sur les évolutions de la profession et de son environnement.

PLÉNIÈRES

1H30 POUR S'IMPRÉGNER DE L'ACTUALITÉ DE LA PROFESSION ET DE SON ENVIRONNEMENT

Les plénières du 76^e Congrès consacreront l'expert-comptable en sa qualité d'acteur incontournable au cœur de la relance rapide et durable de l'économie. Des intervenants prestigieux participeront aux échanges pour vous partager leur expérience et leur perception des évolutions à venir.

GRANDES CONFÉRENCES

1H00 POUR DÉVELOPPER AVEC L'APPUI DE GRANDS TÉMOINS UN SUJET AU CŒUR DE LA THÉMATIQUE

- **Prévention des difficultés :**
beaucoup de nouveautés mais on peut encore mieux faire !

La capacité d'une entreprise à tirer parti des crises qu'elle traverse dépend donc principalement de la réactivité et de la lucidité de son dirigeant mais aussi des conseils avisés dont il peut bénéficier.

- **Le full service est enfin là !**

Avec les nouvelles missions permises par la loi Pacte et l'entrée en vigueur de la norme sur les activités commerciales, l'expert-comptable propose désormais une prestation globale.

- **Le marché de la conformité :**
et si l'ECF n'était que le 1^{er} épisode d'une longue série ?

Le marché de la conformité qui s'ouvre à la profession offre de réelles perspectives aux experts-comptables. Avec l'examen de conformité fiscale, le premier pavé de la route menant à ce marché est posé... et d'autres sont à venir ; certains à imaginer.

LES ÉQUIPES

DU CONGRÈS

Les **rapporteurs**



Méлина Bouyé



Damien Dreux



Jean-Luc Flabeau

Les **commissaires généraux**



Nicolas Diot



Mikaël Hugonnet



Delphine Sabatey



Olivier Thiebaut

La **coordination**



Jean-Luc Flabeau



Frédéric Girone

LE 76^e CONGRÈS

UN VÉRITABLE ÉVÈNEMENT HYBRIDE DU 6 AU 8 OCTOBRE

Deux offres

Venir à Bordeaux
ou vous connecter
en ligne ! Vivez le
congrès en direct
du 6 au 8 octobre.



À BORDEAUX

Rendez-vous au Parc des Expositions pour participer aux plénières, grandes conférences, ateliers Profession, ateliers Solution, ateliers Actualité, animations et découvrir les offres des 210 partenaires présents sur l'exposition.

Vous pourrez également profiter de votre venue pour échanger avec les autres congressistes au détour d'une allée ou dans le cadre d'un atelier de Networking sur l'espace « Cabinet de demain ».



EN LIGNE

Rendez-vous sur la plateforme de diffusion du Congrès www.congres.experts-comptables.com pour bénéficier des retransmissions en direct des plénières, des grandes conférences ainsi que d'une sélection d'ateliers Profession et d'ateliers Actualité avec la possibilité d'échanger avec les intervenants par tchat.

En exclusivité et en direct du studio Fuz'Experts, des émissions, des interviews, la visite des espaces clés de l'exposition...

+ Un espace « replay » pour vous permettre de visionner l'intégralité des contenus du 76^e Congrès.

PARTICIPEZ AU CONGRÈS

AU FORMAT QUI VOUS CONVIENT



Le 76^e Congrès de l'Ordre des experts-comptables se transforme en 2021 et devient un véritable évènement hybride.

Vous rendre au Parc des expositions de Bordeaux ou vous connecter sur la plateforme de diffusion du congrès à partir du site : www.congres.experts-comptables.com, choisissez la façon de vivre le Congrès qui vous convient le mieux, en fonction de vos besoins, de vos disponibilités et de vos attentes.

DEPUIS BORDEAUX

Vous voulez retrouver vos confrères ? Découvrir les nouvelles offres des partenaires ? Déceler les grandes tendances et évolutions de la profession, confronter les expériences et les points de vue ?

Rendez-vous à Bordeaux du 6 au 8 octobre au Parc des Expositions

pour participer aux plénières, grandes conférences, ateliers Profession, ateliers Solution, ateliers Actualité, animations et découvrir les offres des 210 partenaires sur l'exposition.

Profitez également de votre venue pour échanger avec les autres congressistes au détour d'une allée ou dans le cadre d'un atelier

de Networking sur l'espace « Cabinet de demain ».

EN LIGNE

Vous ne vous accordez jamais le temps de participer à un évènement professionnel ? Vous voulez assister en direct aux temps forts du congrès sans vous déplacer ? Bénéficier en exclusivité d'une interactivité avec les intervenants, les élus de la profession et les décideurs des partenaires ? Faire un point sur l'actualité fiscale, sociale, comptable... ? Prendre rendez-vous ou échanger avec des partenaires et maîtriser les outils initiés par l'Institution pour favoriser la relance ?


Rendez-vous du 6 au 8 octobre

sur la plateforme de diffusion du Congrès www.congres.experts-comptables.com pour bénéficier des retransmissions en direct des Plénières, des Grandes Conférences ainsi que d'une sélection d'Ateliers Profession et d'Ateliers Actualité avec la possibilité de poser vos questions et échanger les intervenants par tchat.

Vous pourrez également assister aux Interviews, débats et échanges diffusés en direct de l'exposition et consulter les fiches de présentation des partenaires et de leurs solutions.

En sélectionnant cette formule, vous optimisez votre agenda. Vous pourrez aussi profiter du Congrès pour faire un évènement de communication interne du cabinet en invitant vos plus proches collaborateurs à suivre les ateliers en rapport avec leur activité et leurs missions. Vous recevrez à cet effet une box pour préparer cet évènement et suivre le congrès au plus près.

Quelle que soit la formule, vous avez rendez-vous du 6 au 8 octobre 2021 au 76^e Congrès de l'Ordre des experts-comptables en direct de Bordeaux.

 **Pendant 3 mois à l'issue du Congrès, vous pourrez revoir les replays de l'ensemble des plénières, grandes conférences, ateliers et flashes.**

Inscrivez-vous avant le 11 juillet 2021 minuit pour bénéficier de l'offre préférentielle et de la remise de 20 % sur les droits d'inscription. Pour toute information complémentaire : congres@cs.experts-comptables.org

PROGRAMME

EN DIRECT DE BORDEAUX

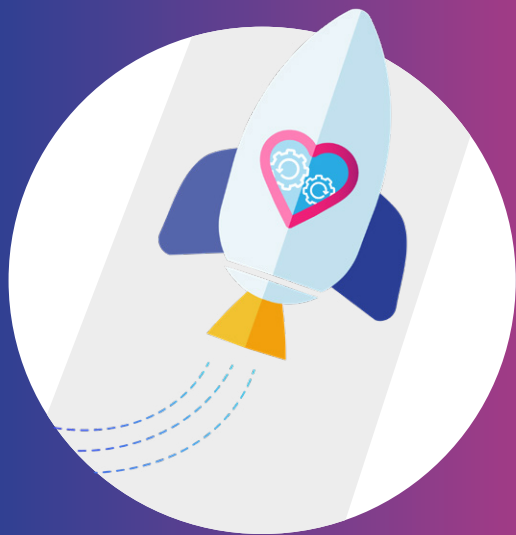
Mercredi 6 octobre	Judi 7 octobre	Vendredi 8 octobre
	8h00 <i>Ouverture de l'exposition</i>	8h00 <i>Ouverture de l'exposition</i>
10h00 <i>Ouverture du 76^e Congrès et de l'exposition</i>	9h00 - 10h00 Grande conférence	9h00 - 10h00 Ateliers
	10h30 - 11h30 Ateliers	10h30 - 11h30 Ateliers
12h00 - 14h00 Déjeuner	12h00 - 14h00 Déjeuner	12h00 - 14h00 Déjeuner
14h30 - 16h00 Plénière	13h30 - 14h30 Grande conférence	14h30 - 16h00 Plénière
16h30 - 17h30 Ateliers	15h00 - 16h00 Ateliers	
	16h30 - 17h30 Grande conférence	
19h00 <i>Fermeture de l'exposition</i>	19h00 Spectacle <small>(Sous réserve des conditions sanitaires)</small>	17h00 <i>Fermeture de l'exposition</i>

EN LIGNE

Pendant 3 jours, vous accéderez depuis la plateforme de diffusion dédiée, à 2 canaux pour participer en direct ou en différé au congrès, aux replays de tous les ateliers et aux contenus préenregistrés ainsi qu'aux deux espaces partenaires dont un interactif.

Les plénières, les grandes conférences ainsi que la sélection des ateliers Profession les plus plébiscités se succéderont sur le **Canal Direct**. Des émissions originales et interactives, uniquement accessibles en ligne, seront programmées. Au cours de ces émissions, au cœur de l'ambiance Congrès, vous pourrez échanger avec les intervenants qui répondront à vos questions.

Le **Canal Expert** diffusera, en parallèle, des ateliers Actualité, des Flashs Métiers et des ateliers Profession sélectionnés par le comité d'organisation du congrès pour vous donner accès à tous les contenus délivrés.



LES ATELIERS

DU 76^e CONGRÈS





ATELIERS PROFESSION



1h00 pour
aborder
un point
technique
et faire le tour
du thème du
congrès.

QUELS INVESTISSEMENTS POUR LA RELANCE ?

Les mesures fiscales en faveur de l'innovation représentent un levier important pour la compétitivité des entreprises. Combinées aux aides et subventions auxquelles elles peuvent prétendre, ces solutions améliorent considérablement leur trésorerie. Mais pour cela, faut-il encore que l'expert-comptable assiste ses clients dans leur recherche et leur mise en œuvre.

ET SI C'ÉTAIT LE MOMENT DE REPENSER LE CABINET ?

Pour que les experts-comptables accompagnent efficacement la relance, il est indispensable que leur structure soit prête, que les associés aient du temps pour réaliser des missions à forte valeur ajoutée. Pour ce faire, il est nécessaire de prendre en considération de nouvelles méthodes de travail, de nouvelles manières d'interagir avec les autres, qu'ils soient collaborateurs ou clients.

QUELLES SOLUTIONS DE FINANCEMENT POUR LA REPRISE ?

La relance nécessite des moyens qu'il faut financer en utilisant tous les dispositifs à disposition, des plus

traditionnels (financement bancaire, dispositifs publics de soutien...) aux plus novateurs (post-financement, interventions de Bpifrance, financement participatif, introduction en bourse...).

LE NUMÉRIQUE N'EST PLUS UNE OPTION

Est-il raisonnable d'envisager la relance sans parler de numérisation de l'activité des entreprises ? Evidemment non ! Facture électronique, automatisation des process, portail collaboratif clients... que la numérisation ait un caractère obligatoire et/ou qu'elle relève du choix du chef d'entreprise, elle reste aujourd'hui une source indéniable de productivité.

DES MUTATIONS ÉCONOMIQUES QUI FERONT ÉVOLUER LES RÈGLES COMPTABLES, FINANCIÈRES ET EXTRA- FINANCIÈRES

Les crises sont autant d'événements imprévus dont les impacts sont difficilement transposables dans les états financiers. Si on y ajoute les débats sur la présentation de l'information extrafinancière dans les états classiques, une adaptation des règles comptables s'impose, pour traduire au mieux dans les comptes le mouvement de relance et les nouveaux enjeux sociétaux.

CHALLENGER SES CLIENTS SUR LEUR MODÈLE ÉCONOMIQUE : UN NOUVEAU DÉFI ?

La crise actuelle rend encore plus difficiles les prévisions, d'autant plus que certains secteurs sont durablement impactés et leur modèle économique profondément bouleversé. Pour adapter ce modèle (étude de marché et business plan) et lui permettre de garder la souplesse requise face aux aléas contextuels, il faut donc être prospectif et pragmatique et savoir interroger les hypothèses émises.

DÉVELOPPEMENT DURABLE ET SOCIÉTAL : PRÉPARER LE MONDE D'APRÈS

La relance est une formidable opportunité pour repenser durablement l'activité des entreprises. Les experts-comptables peuvent accompagner celles-ci vers de nouveaux modèles, plus respectueux de l'environnement, en réduisant leur empreinte écologique, tout en améliorant les conditions de travail et le vivre ensemble au sein de leur structure.

LES RH : DYNAMIQUES DE LA RELANCE !

Loin de penser que l'économie fonctionne de manière autonome, le philosophe Jean Bodin affirmait déjà au XVI^e siècle, qu'« il n'est de richesse que d'hommes ». Sans eux, rien n'est possible ! Pour participer activement à la reprise, cette ressource humaine doit cependant évoluer dans un cadre propice à son efficacité et à son dynamisme.

LES ACTIFS POST-CRISE : QUID DE LEUR VALEUR ?

La crise sanitaire a impacté la valeur d'un certain nombre d'entreprises qu'il faut pouvoir chiffrer en mettant en œuvre une mission d'évaluation adaptée aux clients TPE/PME. En outre, la valorisation

d'une entreprise étant constituée à 70 % d'actifs immatériels (goodwill, marques, CRM, système d'information, ...), il paraît indispensable d'effectuer des tests de dépréciation des actifs incorporels et des titres afin d'adapter les comptes à la situation exceptionnelle que l'entreprise a traversée et de l'aider à repartir sur des bases saines et solides.

DES NORMES PROFESSIONNELLES QUI BOOSTENT LE DÉVELOPPEMENT DES CABINETS : UTOPIE OU RÉALITÉ ?

Certains experts-comptables vivent les règles professionnelles, qu'elles soient déontologiques ou normatives, comme une contrainte ; d'autres les perçoivent comme nécessaires. D'aucuns y voient une opportunité de transformer l'efficacité légendaire du cabinet en redoutable efficacité. Les règles professionnelles sont pourtant au service de l'activité du cabinet... et non l'inverse !

DEVENIR COPILOTE DE LA CROISSANCE EXTERNE DE SES CLIENTS

La relance passe aussi par la croissance externe ; mais pas n'importe comment ni à n'importe quel prix ! Une fois le projet de croissance externe décidé, il faut rechercher les cibles, les approcher et mettre en œuvre l'acquisition sur les plans juridique, financier et pratique. Qui peut accompagner cette croissance externe mieux que l'expert-comptable ?

PAS DE RELANCE SANS PARITÉ

La parité dans le monde économique n'est pas secondaire, elle est une des clés majeures de la relance. Toutes les études démontrent qu'elle est vitale pour construire un monde plus vert, une société plus juste, pour allier performance et développement durable, pour placer au cœur de la relance les engagements humains, sociétaux et environnementaux. ➤



LA RELANCE AU CŒUR DU TERRITOIRE ULTRAMARIN

Cet atelier fera le point sur les mesures France Relance déclinées en Outre-mer avec un accent sur les projets structurants et la mise en évidence des filières d'avenir (énergies renouvelables, numérique, silver économie, économie verte et bleue, tourisme...).

LES MESURES D'ACCOMPAGNEMENT POUR LA RELANCE ÉCONOMIQUE MISES EN PLACE PAR LA PROFESSION COMPTABLE AFRICAINNE DE L'ESPACE OHADA

Dans le cadre des nouveaux dispositifs mis en place pour installer une relance rapide et durable, la DDPI a souhaité faire intervenir trois acteurs majeurs de la profession et de l'économie d'Afrique francophone pour recueillir leurs témoignages sur les mesures d'accompagnement mises en place pour la relance de leurs espaces économiques respectifs.



ATELIERS ACTUALITÉ

1H00 POUR FAIRE LE POINT SUR UN SUJET D'ACTUALITÉ PROFESSIONNELLE

Enregistrés depuis Paris, ou proposés en animation direct à Bordeaux, les ateliers Actualité vous délivreront les principaux points sur l'actualité comptable, l'actualité fiscale, l'actualité sociale, l'actualité juridique, l'actualité LAB, l'actualité sur les textes professionnels, l'Examen de Conformité Fiscale, l'actualité du droit de la concurrence, l'actualité sur les comptes de campagne. À l'issue de la présentation des experts pourront répondre à vos questions en ligne et sur le stand du Conseil supérieur.

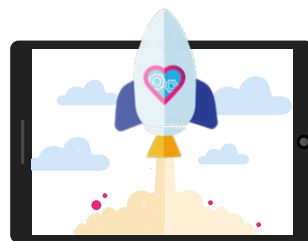


FLASHS MÉTIER

20 MINUTES POUR DÉCOUVRIR DE NOUVELLES MISSIONS OU DE NOUVELLES ORGANISATIONS DU CABINET

Découvrez la liste des flashes métiers en vous connectant sur le site Internet :
www.congres.experts-comptables.com

As ATELIERS SOLUTION



1100 POUR COMPRENDRE LES ENJEUX ET IDENTIFIER DES SOLUTIONS DE LA RELANCE SÉLECTIONNÉS PAR LES RAPPORTEURS GÉNÉRAUX.

REPENSER LE CABINET, SON ATTRACTIVITÉ, SES MISSIONS, UN POINT D'ENTRÉE DE LA RSE - AESIO MUTUELLE

Repenser l'organisation du travail, les missions du cabinet, attirer de nouveaux talents, renforcer les relations avec les clients, sont devenus un enjeu pour tous. La QVT et le bien-être au travail sont des leviers incontournables de performance durable de toutes entreprises. Cet atelier propose d'imaginer de nouvelles pratiques, de réfléchir à comment dynamiser l'attractivité employeur.

RELANCE : LE CALME AVANT LA POSSIBLE TEMPÊTE FISCALE DE 2022 : COMMENT AGIR POUR ANTICIPER ? - CYRUS CONSEIL

Le contexte actuel n'incite pas les chefs d'entreprise à prendre des décisions sur le plan patrimonial. Pourtant l'environnement fiscal pourrait se dégrader rapidement. Il est donc urgent de les inciter à placer la trésorerie pérenne des holdings, à structurer l'immobilier professionnel. N'attendons pas de réaliser ce qu'il était mieux avant et que nos clients ne nous le reprochent !

MISEZ SUR LE PARTAGE DU PROFIT POUR RELANCER LA PRODUCTIVITÉ - ERES

La participation des salariés au bénéfice augmente la productivité. L'intéressement permet de motiver et fidéliser les collaborateurs. Embarqués dans les plans d'épargne salariale, ces dispositifs bénéficient d'un cadre fiscal et social exceptionnel et sont beaucoup plus efficaces que le salaire. Ils sont incontournables pour relancer la performance. Les essayer, c'est les adopter.

LE VIN DE LA RELANCE - ESPACE INNOVATION

Relance ! Et, toujours, la transformation de notre métier : quel quotidien pour nos collabs', demain ? Quels sont les 9 nouveaux postes organiques d'un cabinet ? Comment transformer notre facturation de 'presta' en 'V.A.' ? L'expertise prend un nouveau goût. Pour le vin, on parle onctuosité, tannins... Parlons identité, accompagnement, commercialité pour un nouvel équilibre, LE VIN DE LA RELANCE.

L'EXPERT-COMPTABLE AU CŒUR DU FINANCEMENT ALTERNATIF - EXPERT & FINANCES

Il n'y a pas si longtemps le recours à l'emprunt bancaire était le mode de financement privilégié des entreprises. Dans un contexte de crise et de durcissement de l'accès au crédit, l'expert-comptable est au cœur des stratégies de financement. Partageons en interprofessionnalité nos réflexions sur les missions liées au financement pour renforcer votre proximité avec vos clients dirigeants.

L'ACCOMPAGNEMENT EN GESTION DE TRÉSORERIE : LA MISSION POUR FAVORISER LA RELANCE DES CLIENTS TPE/PME - FACTOFRANCE

Cet atelier vous présentera une approche concrète et opérationnelle de mise en place d'une mission d'accompagnement en gestion de trésorerie au sein du cabinet. Les participants recevront par ailleurs le kit mission AIR'PME, coconstruit avec des experts-comptables, pour être en mesure de produire et de vendre cette mission.





QUELS SONT LES ENJEUX ET OPPORTUNITÉS DE LA FACTURE ÉLECTRONIQUE POUR LES EXPERTS-COMPTABLES ? - JEFACURE.COM

Dès le 1^{er} janvier 2023, toutes les entreprises devront être en mesure de recevoir des factures au format électronique. Cette révolution numérique nécessite un fort accompagnement des TPE-PME dans l'utilisation de nouvelles solutions digitales. L'expert-comptable qui accompagne quotidiennement 3 millions d'entreprises a un rôle majeur à jouer en proposant de nouvelles missions à ses clients.

DE LA GESTION DE LA CRISE À L'IMPULSION DE LA RELANCE : RENFORCER LA POSITION DE L'EXPERT-COMPTABLE « AU CENTRE DU VILLAGE » ! - MYCOMPANYFILES

Acteurs incontournables de la gestion de la crise, les experts-comptables doivent capitaliser sur cette expérience pour affirmer leur rôle dans la relance.

Cet atelier aura pour objectif, avec le concours de confrères, de donner des moyens pratiques d'être au centre du dispositif, notamment grâce à une solution de relation client agile et une méthodologie appropriée.

BOOSTER LE CAPITAL HUMAIN POUR EFFACER LA CRISE : COMMENT ASSOCIER DES TALENTS ? - SWISS LIFE

Actions gratuites, actions de préférence, actions de « dépréférence » et MANCO – société créée pour réunir de jeunes associés... Cet atelier, reposant sur une étude de cas, vous permettra de mieux comprendre ces instruments pour mieux les utiliser afin d'associer vos talents !

RENDRE SON CABINET SEXY - TIIME

Qu'est-ce qu'un cabinet sexy ? Venez le découvrir et rencontrer un confrère ayant fait le choix stratégique de travailler son image auprès de ses collaborateurs comme auprès des clients. Le résultat ? Une croissance forte, de la modernité et marque employeur qui fidélise les talents.



FLASHS MEETING

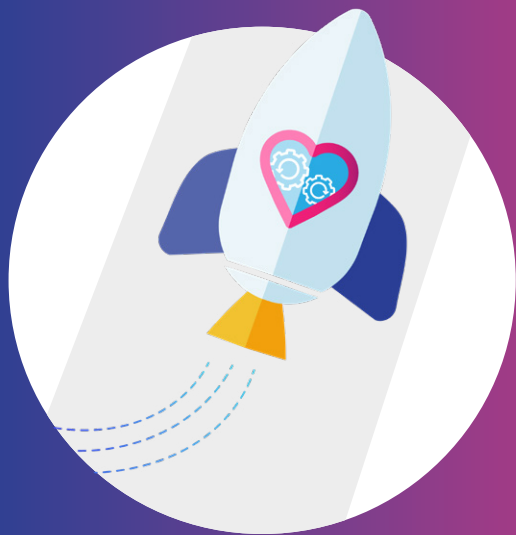
30 MIN POUR APPRÉHENDER DES OUTILS PROPOSÉS PAR DES PARTENAIRES ET ÉCHANGER À L'ISSUE DE L'INTERVENTION

- Découvrez la première plateforme conseil du quotidien pour vous et vos clients - **ACCOMPAGNEMENT.COM**
- Planifier sans galérer - **BEEYE**
- Conformité RGPD : une nouvelle offre de services pour vos clients ! - **DATAE**
- Les pratiques innovantes pour recruter et fidéliser collaborateurs et clients - **LABEL COPILOTES**
- SIRH : équiper ses clients pour préparer la relance - **PEOPLESFERES**
- Programme de prescription cyber - **WOOXO**
- Outil d'optimisation intelligente de votre mission sociale - **YEAP**



FLASHS DÉMO

Optimisez votre temps consacré à l'exposition en sélectionnant les flashes démo (20 min) des partenaires. Liste sur le site Internet www.congres.experts-comptables.com.



LES ANIMATIONS

DU 76^e CONGRÈS



FOCUS SUR LES ANIMATIONS

PROPOSÉES PAR LE CONSEIL SUPÉRIEUR



STAND DU CONSEIL SUPÉRIEUR

Au cœur de l'exposition, des experts vous accueilleront sur le stand du Conseil supérieur, pendant toute la durée du congrès. Ils vous présenteront les outils créés et mis à disposition par votre Institution et répondront à toutes vos questions techniques.

À distance, en vous connectant sur la plateforme de diffusion du congrès, vous aurez accès à l'ensemble des vidéos « Flashs » de présentation des outils et services développés par le Conseil supérieur. Vous pourrez également poser vos questions aux experts présents sur le stand.



STUDIO FUZ'EXPERTS.TV

À proximité du stand du Conseil supérieur, le studio Fuz'experts sera un lieu d'interviews, d'échanges et de débats où se succéderont notamment les grands témoins du congrès et les intervenants des grandes conférences.

Vous pourrez suivre en direct les émissions du studio, sur la plateforme de diffusion du congrès, et interagir avec les intervenants (vidéo, tchat...).



CABINET DE DEMAIN

Véritable espace témoin, le Cabinet de demain vous présentera les dernières tendances, outils et bonnes pratiques pour améliorer la qualité de vie au travail, tout en garantissant l'efficacité des collaborateurs. Vous pourrez utiliser ce lieu unique, pendant le congrès, pour vous connecter avec votre cabinet et networker avec des spécialistes.



START ZONE

Huit solutions ou services présentés pour la première fois, les incubateurs de la profession, l'espace concours Eureka, la Start Zone propose un concentré de vos futurs outils et services.



CONFÉRENCE ROOM

Au sein de la Conférence Room, vous assisterez aux replays des ateliers les plus plébiscités lors des inscriptions ainsi qu'à une sélection d'ateliers Actualité. Si vous avez des questions à l'issue de la session, vous pourrez les poser aux experts présents sur le stand du Conseil supérieur.

LES PARTENAIRES

Répartis sur 3 espaces, Profession, Business et Performance, 210 partenaires* viendront à votre rencontre pour vous présenter leurs services et solutions dédiés à votre activité professionnelle.

- AADPROX
- ABCSR
- ACCESS CREDITS PRO
- ACCOMPAGNEMENT.COM
- ACD GROUPE
- ACROPOLE EXPERT INFORMATIQUE
- AESIO MUTUELLE
- AFFICHES PARISIENNES
- AG2R LA MONDIALE
- AGIPI - AXA PREVOYANCE & PATRIMOINE
- AGIRIS
- AGRUME
- AKUITEO
- AMELKIS
- ANCV
- ANECS & CJEC
- ANIKOP
- ASD GROUP
- ATN CONSEIL
- ATOMETRICS
- B.V.F - BELLES VUES FINANCES
- BANQUE POPULAIRE
- BEEYE
- BIBLIOTIQUE
- BNP PARIBAS
- BOBBEE
- CABINET WHATS
- CASEWARE
- CAVEC
- CCEF
- SECURITY.COM
- CEGEDIM SRH
- CEGID
- CER France
- CFPC
- CHAINTRUST
- CHALLENGE NEIGE
- CHALLENGE VOILE
- CHAMBERSIGN
- CIC
- CLASSE 7
- CNAM INTEC
- CNCC
- CNCGP
- COAXIS
- COMPANEO
- COMPTA LAB
- CONCILIATOR EXPERT
- CONFERENCE DES ARAPL
- CREDIT DU NORD
- CREDIT MUTUEL
- CSP
- CTCC
- CYRUS CONSEIL
- DATAE
- DDDPI
- DEVIZEN
- DEXT
- DIANEIS
- DIGITAL BOOST CONSULTING
- DIPAC
- DYADEM
- EBP
- E-CARRY ON
- ECF
- ECMA
- ECOLLABORATRICE
- ECR
- EDITIONS FRANCIS LEFEBVRE
- EDITIONS LEGISLATIVES
- EDOCGROUP
- EFFICIAL
- EFFIZ
- EIC
- EMASOFTS
- ENOES
- EPITHETE
- ERES
- ESPACE INNOVATION
- EURECIA
- EUREKA
- EUROTAX
- EVERWIN
- EVOLIZ
- EXPENSYA
- EXPERT & FINANCE
- EXPERTS-COMPTABLES SANS FRONTIERES
- EXPERTS-COMPTABLES SERVICES
- EXTENCIA
- FACNOTE
- FACTOFrance
- FACTORIELLES
- FED FINANCE
- FEMMES EXPERTS-COMPTABLES
- FIDEF
- FRANCIS LEFEBVRE E-COMPLIANCE
- FRANCIS LEFEBVRE FORMATION
- GAN ASSURANCES
- GCOLLECT
- GENERALI
- GERERMESAFFAIRES
- GEST ON LINE
- REVISAUDIT
- GOODWILL
- GROUPE REVUE FIDUCIAIRE
- GROUPE SOFRACO
- HAPPYCAB
- HARMONIE MUTUELLE GROUPE YVY
- HAYS AUDIT & EXPERTISE COMPTABLE
- HEXAGONE STRATEGIE
- HIFIVEWORK
- IBIZA SOFTWARE
- ICS BEGUE
- IDOCUS
- IFEC
- ILLINKS
- IMPAL'ACT
- IN EXTENSO
- INFO PAYE CONSEIL
- INFODOC-EXPERTS
- INGENEO
- INNEST
- INQOM
- IPAIDTHAT
- JEDECLARE.COM
- JEFACURE.COM
- JESIGNEXPERT.COM
- JOURNAL SPECIAL DES SOCIETES
- JURIFISC-APJ
- KINEXO
- KLESIA
- KWIPER
- LABEL CO-PILOTES
- LAMACOMPTA
- LE CEDRE
- LE CONSERVATEUR
- LE VILLAGE CONNECTE
- LEGALVISION PRO
- LES ECHOS LE PARISIEN ANNONCES
- LES ECHOS PUBLISHING
- LEX PERSONA
- LEXISNEXIS
- LEXTENSO
- LIBEO
- LINKOFFICE
- MALAKOFF HUMANIS
- MASTERFEC
- MEDIALEX
- MICHEL SIMON DEVELOPPEMENT
- MICHEL SIMON FINANCEMENT
- MIHY
- MMA ENTREPRISE
- MOONCARD
- MYCOMPANYFILES
- NET ENTREPRISES.FR
- NETEXCOM
- NEWDEAL
- NIBELIS
- NS2B
- NUMERICOMPTA
- OBJECTIF CLIENTS
- OCTOVISION
- OPEN MYUNISOFT
- ORDRE DES EXPERTS-COMPTABLES AQUITAINE
- ORDRE DES EXPERTS-COMPTABLES OUTRE MER
- ORDRE DES EXPERTS-COMPTABLES PARIS IDF
- ORGANISMES DE GESTION AGREES
- PENNYLANE
- PEOPLESHERES
- POLE PREVENTION
- PRIMONIAL GESTION PRIVEE
- PRO BTP GROUPE
- PROGINOV
- PRO-LEGALES
- QONTO
- QUALIRETRAITE
- RCA
- RCA CONSULTING
- RCFM
- REGATE
- RESOTIC
- RUE DE LA PAYE
- SAGE
- SAGEMCOM
- SALESFORCES
- SILAEXPERT
- SKWAREL
- SO BANK
- SOCIETE GENERALE
- SOGESCOT
- SOPHIASSUR
- SVP
- SWISS LIFE
- SYNERGA
- TERFACE
- TGS France
- TIIME
- TOUCAN TOCO
- TOUCHE PAS A LA PAYE
- TRICEPS
- UNICED
- UNIVERS BUSINESS
- URSSAF
- VERSPIEREN
- VISIATIV
- WAIBI
- WEBLEX
- WEELYB - COMPTA LAB
- YEAP PAYE
- YOOZ

INFORMATIONS PRATIQUES

MODALITÉS D'INSCRIPTION

Que vous souhaitiez participer physiquement à l'évènement ou en ligne à partir de votre cabinet, inscrivez-vous **avant le 11 juillet 2021 minuit** pour bénéficier d'une remise de 20 % sur les droits d'inscription.

	Jusqu'au 11 juillet minuit - TARIF HT	À compter du 12 juillet - TARIF HT
Expert-comptable	312,00 €	390,00 €
<ul style="list-style-type: none">Inscrit à l'Ordre depuis le 1/01/2017Diplômé du DEC en 2020/2021Expert-comptable stagiaireMémorialiste	176,00 €	220,00 €

Les droits d'inscription comprennent un accès personnel et illimité à la plateforme de diffusion du congrès jusqu'au 31 décembre 2021 afin de pouvoir disposer en replay de l'intégralité des contenus du 76^e Congrès.

AGRÈMENT AIR FRANCE

- Événement : **Congrès de l'Ordre des experts-comptables**
- Code évènement : **37582AF**
- Dates de validité : **29/09/2021 - 15/10/2021**
- Réservez avant le : **15/10/2021**
- Lieu de l'évènement : **BORDEAUX**

Veuillez visiter le site web directement via ce lien : <https://globalmeetings.airfranceklm.com/search/promodefaut.aspx?vendor=AFR&promo code=37582AF>

LIEU DE CONGRÈS

Le congrès se déroulera du 6 au 8 octobre au Parc des Expositions de Bordeaux. Vous avez choisi de suivre le congrès en ligne ou en présentiel, vous aurez accès à la plateforme de diffusion du congrès jusqu'au 31 décembre 2021, à partir du site Internet du Congrès : www.congres.experts-comptables.com

Les horaires du 76^e Congrès

- Mercredi 6 octobre 2021 de 10h00 à 19h00
- Jeudi 7 octobre 2021 de 8h00 à 19h00
- Vendredi 8 octobre 2021 de 8h00 à 17h00

Une programmation spécifique sera communiquée aux participants à distance, en septembre.

HÉBERGEMENT

Rendez-vous sur le site des réservations hôtelières pour bénéficier d'un large choix ou contactez directement C'Accommodation, l'agence mandatée pour la gestion de l'hébergement au 01 70 36 04 46 - h.desmazieres@caccommodation.com Ou sur le site dédié aux réservations : <https://booking.accommodationbooking.eu/fr/21COEC/1>

Pour toute information, contactez le service des inscriptions : congres@cs.experts-comptables.org

SITUATION SANITAIRE

Le Comité d'organisation appliquera strictement le protocole sanitaire en vigueur à la date du congrès et pourra le cas échéant adopter des dispositions spécifiques

complémentaires pour garantir le bien-être de chacun. Il a été fait le choix d'aménager des allées plus longues de circulation et des salles d'atelier ouvertes au sein de l'exposition. Pour votre confort d'écoute, des casques vous seront remis à l'entrée du congrès.

En cas d'impossibilité d'accueillir **tout ou une partie** des participants au 76^e congrès à Bordeaux, en raison des contraintes sanitaires qui seraient imposées au Comité d'organisation à la date de l'ouverture du congrès, les congressistes ayant souscrit à l'offre en présentiel basculeront automatiquement vers l'offre en ligne afin de pouvoir suivre l'intégralité du congrès sur la plateforme de diffusion.

Cette situation, qui serait imposée par les Pouvoirs Publics au Comité d'organisation du 76^e Congrès, ne permettra donc pas aux congressistes d'annuler leur inscription.

EXPERTS-COMPTABLES, UN MONDE DE SOLUTIONS S'OUVRE À VOUS



AÉSIO mutuelle, partenaire du 76^e Congrès
de l'Ordre des Experts-Comptables

Retrouvez-nous sur le stand AÉSIO mutuelle, nos équipes
répondront à toutes vos questions et venez participer
à notre atelier solution co-animé avec un expert-comptable.

Plus de renseignements sur aesio.fr



AÉSIO mutuelle, mutuelle soumise aux dispositions du livre II du code de la mutualité, immatriculée sous le n° 775 627 391 dont le siège social est 4 rue du Général Foy - 75008 Paris. Document non contractuel à caractère informatif.
©Thinkstock - 21-005-064

 **AÉSIO
MUTUELLE**
DÉCIDONS ENSEMBLE DE VIVRE MIEUX



SAVOIR



SAVOIR-FAIRE



FAIRE-SAVOIR



SAVOIR-ETRE

VOUS INSPIRER

dans la *transformation* de votre cabinet

MISSIONS JURIDIQUES

MISSIONS COMPTABLES & FISCALES

MISSIONS SOCIALES
GESTION DE LA PAIE



MISSION AUDIT

MISSION GESTION
DE PATRIMOINE

Lefebvre Dalloz

DALLOZ

EDITIONS
FRANCIS LEFEBVRE

EDITIONS
LEGISLATIVES

DALLOZ
FORMATION

FRANCIS LEFEBVRE
FORMATION

ELEGIA
FORMATION

CSPDOCENDI

Bärchen

Contactez-nous au 01 41 05 22 22 du lundi au vendredi de 9h à 18h ou sur notre site www.efl.fr